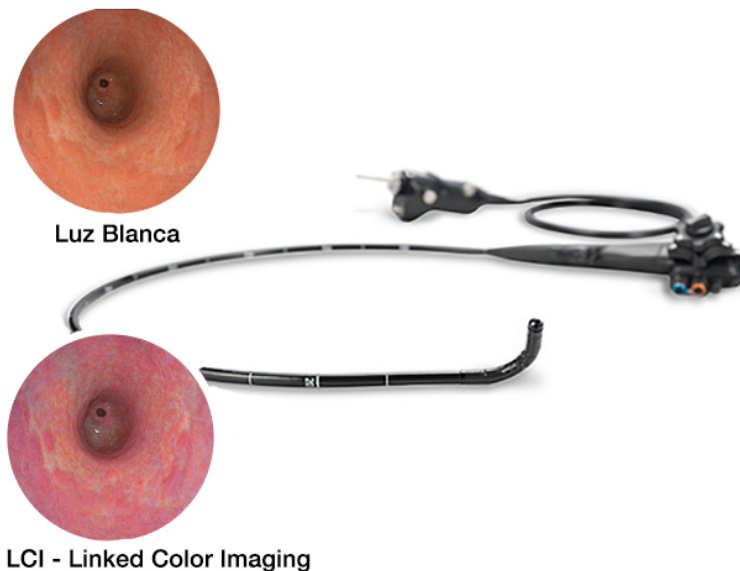


## Endoscopio EG-740N Ultra Delgado

Fujifilm ofrece una línea de gastroscopios ELUXEO® Serie 700 que permite a los médicos abordar una amplia gama de afecciones gastrointestinales.

El gastroscopio EG-740N ultra delgado cuenta con un diámetro de punta distal de 5.8 mm y un impresionante canal de trabajo de 2.4 mm.

Los gastroscopios de serie ELUXEO 700 ofrecen el máximo rendimiento en un diseño liviano para tratamientos de casos rutinarios y complejos en una amplia variedad en el tracto gastrointestinal superior.



### GASTROSCOPIO: EG-740N

#### EG-740N - Gastroscopio Ultra Delgado - con Super CCD

Categoría	Ultra delgado	
Campo de visión	140°	
Dirección de visualización	0° (Adelante)	
Rango de observación	Normal: 3 ~ 100 mm	
Capacidad de flexión	Arriba: 210 ° Abajo: 90 ° Derecha: 100 ° Izquierda: 100 °	
Longitud de trabajo	1,100 mm	
Largo total	1,400 mm	
Diámetro del extremo distal	5.8 mm	
Diámetro de porción flexible	5.9 mm	
Diámetro mínimo del canal del instrumento	2.4 mm	
Tipo de imagen	Super CCD	

#### Mayor Capacidad de Succión

El canal más grande de 2,4 mm para endoscopio transnasal contribuye a mayor capacidad de succión.

#### Rigidez optimizada para mayor comodidad del paciente.

La rigidez optimizada permite una inserción cómoda tanto transnasal como transoral.

#### Observación mejorada con uso de Cromoendoscopia

Con procesadores Eluxeo, podrá disfrutar de la visualización para mejor diagnóstico y caracterización con ayuda de LCI y BLI.

#### Tiempo de Procedimiento Reducido

Debido a la fácil inserción del endoscopio, no es necesario sedar, simplemente anestesia local. No causa náuseas al paciente, y el tiempo de recuperación es aproximado de 30 min.

#### Diseñado con el Paciente en mente

El endoscopio está diseñado con un tubo de inserción flexible que facilita la navegación a lo largo de las curvas cavidad nasal. Por lo tanto, tiende a ser más cómodo para el paciente también.



El diseño del endoscopio Ultra Delgado presenta una excelente imagen con un canal de trabajo de 2.4 mm para permitir mayor succión y compatibilidad con un amplio portafolio de accesorios.

# Endoscopio



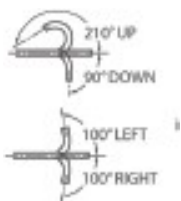

## EG-580NW2 Ultra Delgado

Fujifilm ofrece una línea de gastroscopios ultra delgados que permite a los médicos abordar una amplia gama de afecciones gastrointestinales. El gastroscopio EG-580NW2 ultra delgado cuenta con un diámetro de punta distal de 5.8 mm y un impresionante canal de trabajo de 2.4 mm. El uso adicional de FICE hace más sencillo identificar las lesiones neoplásicas y permite mejorar la visibilidad de los límites entre las lesiones y el tejido sano.



### GASTROSCOPIO: EG-580NW2

#### EG-580NW2 - Gastroscopio Ultra Delgado - con Super CCD

Categoría	Ultra delgado	   
Campo de visión	140°	
Dirección de visualización	0° (Adelante)	
Rango de observación	Normal: 3 ~ 100 mm	
Capacidad de flexión	Arriba: 210 ° Abajo: 90 ° Derecha: 100 ° Izquierda: 100 °	
Longitud de trabajo	1,100 mm	
Largo total	1,400 mm	
Diámetro del extremo distal	5.8 mm	
Diámetro de porción flexible	5.9 mm	
Diámetro mínimo del canal del instrumento	2.4 mm	
Tipo de imagen	Super CCD	

#### Diámetro del canal para fórceps de 2,4 mm

Cuando se introduce un fórceps para realizar una biopsia, el rendimiento de succión aumenta unas siete veces, lo que permite llevar a cabo exámenes más rápidos.

#### Rigidez optimizada para mayor comodidad del paciente.

La rigidez optimizada permite una inserción cómoda tanto transnasal como transoral.

#### Inserción sencilla y funcionamiento correcto

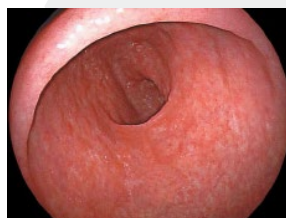
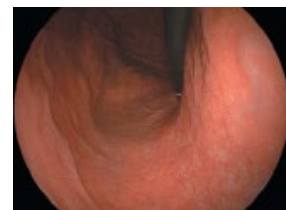
El fino diámetro de la terminación distal de 5,8 mm y el control de angulación equivalente al de las endoscopias transpalatales convencionales, permite realizar exámenes sin estrés, de forma rápida y precisa y más cómoda para el paciente.

#### Tiempo de Procedimiento Reducido

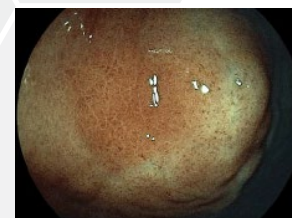
Debido a la fácil inserción del endoscopio, no es necesario sedar, simplemente anestesia local. No causa náuseas al paciente, y el tiempo de recuperación es aproximado de 30 min.

#### Imágenes de alta resolución

A pesar de su terminación distal de tan solo 5,8 mm, el CCD de alta resolución y sistema óptico proporcionan una alta calidad de imagen, igual de buena que una endoscopia transpalatal convencional.



Estómago



Estómago (FICE)