

# EG-600ZW

Videoesoendoscopia gastroscopio

# EC-600ZW/M, ZW/L

Colonoscopia de video



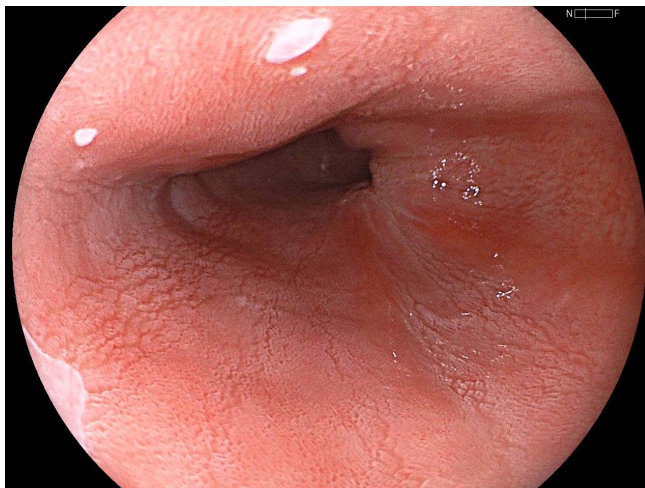
- Imágenes CMOS megapíxel
- Función Multi Zoom
- Funciones para exámenes rutinarios

# Endoscopio de aumento de alta defin

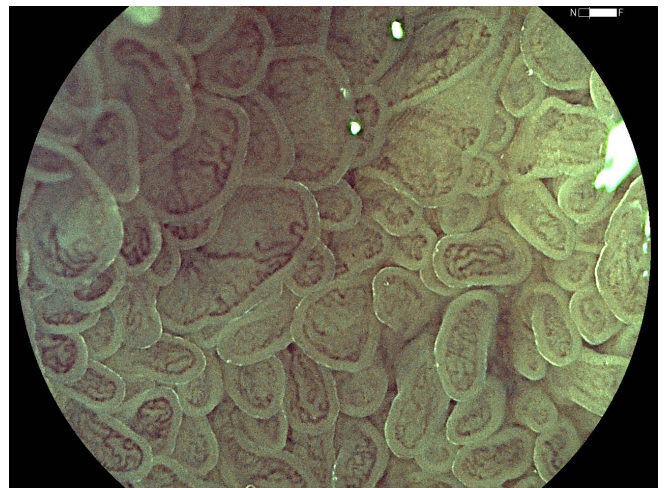
## Imágenes CMOS megapíxel



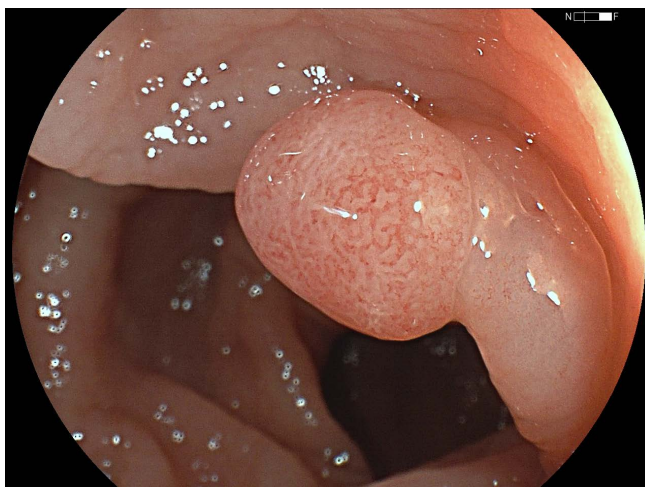
El sensor CMOS megapíxel ofrece video de 60 fps con una alta calidad de imagen y un nivel de ruido bajo y permite al usuario capturar imágenes instantáneas de alta definición. Si se combina con FICE, ofrece un mayor contraste en los patrones vasculares y de superficie en vistas normales y aumentadas, y resalta la estructura de los aspectos y porciones de tejido.



Nornal/luz blanca (esófago)



Magnificación máxima/FICE (duodeno)



Magnificación baja/luz blanca (colon)



Magnificación baja/FICE (colon)

# Operación con sencillos controles de zoom

## Función Multi Zoom



El nuevo sistema óptico ofrece un mayor rango de observación y facilita el enfoque en el objetivo desde corta distancia. El enfoque ha sido mejorado para proporcionar transiciones más suaves entre los distintos niveles de aumento.

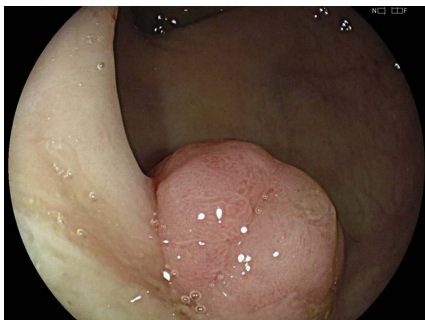
El nuevo gastroscoPIO EG-600ZW y el nuevo colonoscopia EC-600ZW están equipados con función Multi Zoom. Esta función cuenta con cuatro modos de enfoque distintos: "Paso 2", "Paso 3", "Paso 5" y "Continuo".

En los tres pasos de Zoom, el enfoque puede cambiarse entre distintos niveles de aumento (como entre el Normal y el Bajo, o el Bajo y el Medio) simplemente pulsando un botón.

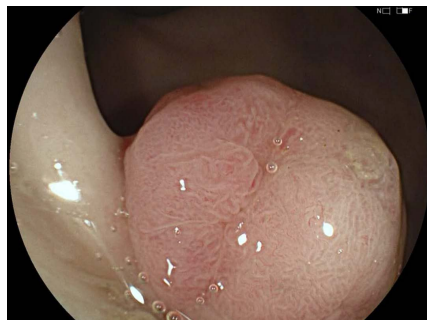
Los usuarios pueden escoger el modo que más les convenga dependiendo de sus preferencias y de su nivel de experiencia.

Aumento / Modo	Normal	Bajo	Medio	Alto	Máximo (x135*)
Continuo	[Barra continua de zoom]				
Paso 2	●	●			
Paso 3	●	●	●		
Paso 5	●	●	●	●	●

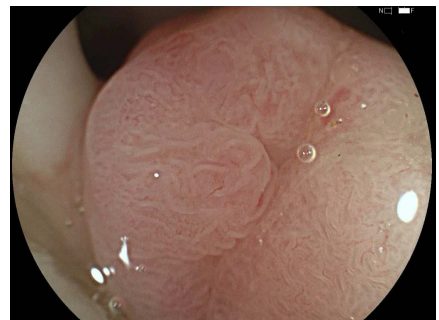
\*Usando un monitor LCD de 19 pulgadas



Normal/luz blanca (colon)



Magnificación baja/luz blanca (colon)



Magnificación media/luz blanca (colon)

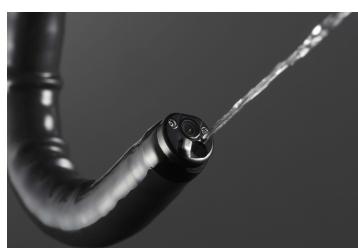
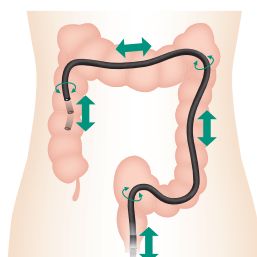
## Funciones para exámenes rutinarios



El EC-600ZW está equipado con una porción de inserción modificada que ha sido diseñada para garantizar que el endoscopio aumente gradualmente su flexibilidad y adaptabilidad hacia el extremo distal. Esto permite una transmisión pareja tanto de la fuerza de inserción como de la torsión.

El EG-600ZW es más angosto que modelos anteriores y más fácil de manejar, lo cual lo hace ideal para exámenes de rutina. Todos los modelos están equipados con la función inyección de agua.

Estas funciones ayudan a los médicos y a los técnicos durante los exámenes de rutina y permiten reducir las molestias físicas y la ansiedad mental del paciente.





# EG-600ZW

GastroscoPIO de video

# EC-600ZW/M, ZW/L

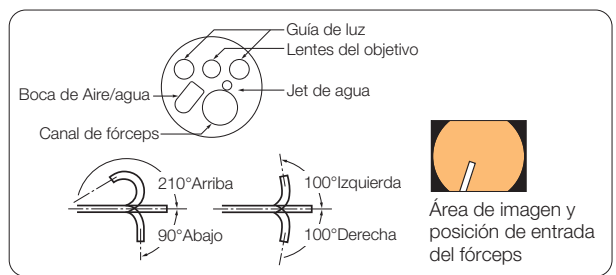
Colonoscopio de video



## EG-600ZW (GastroscoPIO de video)



Especificaciones	
Campo de visión	Normal: 140° / Más cercano: 56°
Rango de observación	1,5-100 mm Normal: 3-100 mm Más cercano: 1,5-2,5 mm
Diámetro del extremo distal	9,9 mm
Diámetro de la parte flexible	9,8 mm
Diámetro del canal de fórceps	2,8 mm
Capacidad de doblado	210° Arriba / 90° Abajo 100° Derecha / 100° Izquierda
Longitud de operación	1,100 mm
Longitud total	1,400 mm

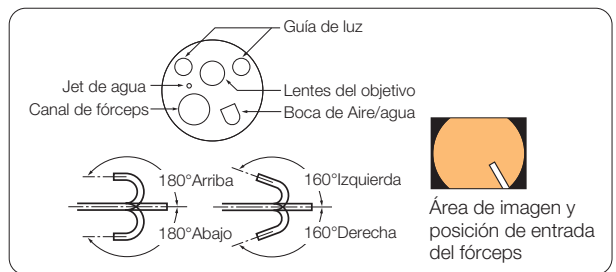


Nombre del producto: Videoendoscopio  
GMDN: 38805  
Nombre genérico: Video gastroendoscopio flexible

## EC-600ZW/M, EC-600ZW/L (Colonoscopio de video)



Especificaciones	
Campo de visión	Normal: 140° / Más cercano: 56°
Rango de observación	1,5-100 mm Normal: 3-100 mm Más cercano: 1,5-2,5 mm
Diámetro del extremo distal	12,8 mm
Diámetro de la parte flexible	12,8 mm
Diámetro del canal de fórceps	3,8 mm
Capacidad de doblado	180° Arriba / 180° Abajo 160° Derecha / 160° Izquierda
Longitud de operación	1,330 / 1,690 mm
Longitud total	1,630 / 1,990 mm



Nombre del producto: Videoendoscopio  
GMDN: 36117  
Nombre genérico: Colonoscopio de video flexible

# FUJIFILM

FUJIFILM Corporation

26-30, NISHIAZABU 2-CHOME, MINATO-KU, TOKYO 106-8620, JAPÓN  
<http://www.fujifilm.com/>